

Compétences opérationnelles aide en sanitaire AFP

Les aides en sanitaire AFP effectuent de façon autonome des tâches ou des activités de routine simples lors du montage de conduits d'eau potable et d'évacuation et de l'installation de systèmes en applique et d'équipements sanitaires simples. De plus, ils assistent l'équipe pour les ordres de montage exigeants.

Ils travaillent dans des entreprises de toutes tailles. Ils évoluent sur des chantiers ou travaillent dans leur propre atelier.

En tant que membres d'une équipe, ils garantissent que les bâtiments sont alimentés en eau potable de qualité irréprochable de manière fiable et respectueuse des directives en vigueur. Ils contribuent ainsi à la santé et au bien-être des usagers. Ils veillent également à ce que les besoins des usagers tels que le lavage du linge ainsi que le bon fonctionnement des appareils ménagers et des installations d'évacuation des eaux usées soient satisfaits.

Dans le cadre de leurs activités, ils mettent en place des solutions efficaces sur le plan énergétique et de la consommation de ressources.

suissetec

NOUS, LES
TECHNICIENS DU BÂTIMENT

5.2 Monter des appareils, des robinets de soutirage et des accessoires simples après concertation

4



2.5 Isoler des conduites d'eau potable, des pièces spéciales et des robinetteries après concertation

4



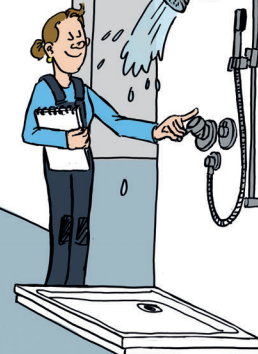
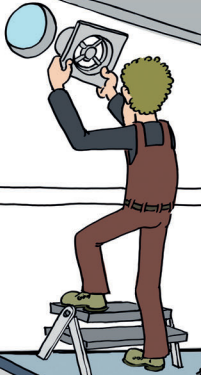
5.1 Démonteur des appareils, des robinets de soutirage et des accessoires

3



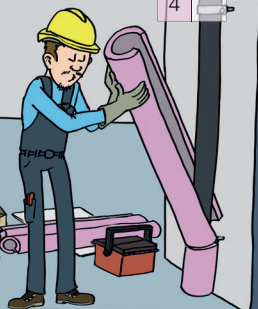
3.4 Monter des conduites d'évacuation après concertation

3



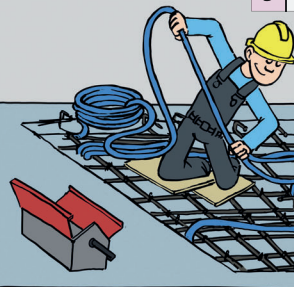
3.5 Isoler des conduites d'évacuation après concertation

4



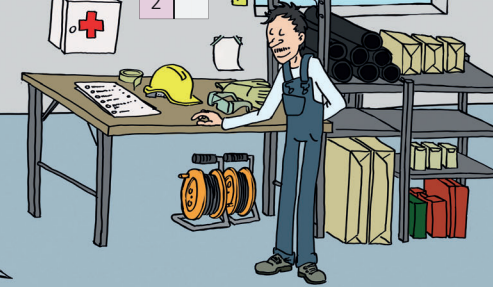
2.4 Monter des conduites d'eau potable après concertation

3



1.2 Aménager et sécuriser le poste de travail

2



4.2 Monter des systèmes en applique simples après concertation

4



2.2 Démonteur des conduites d'eau potable après concertation

3



3.2 Démonteur des conduites d'évacuation après concertation

2



1.4 Triier et éliminer les déchets

3



3.1 Établir un plan d'atelier pour des installations d'évacuation simples

4

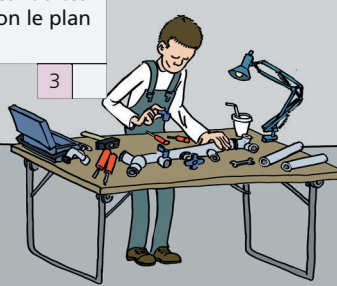


1.3 Rédiger des rapports

4

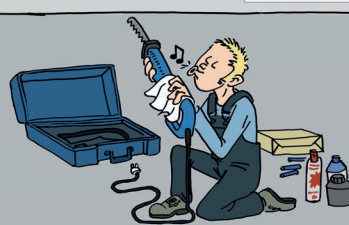
2.3 Préfabriquer des conduites d'eau potable selon le plan d'atelier

3



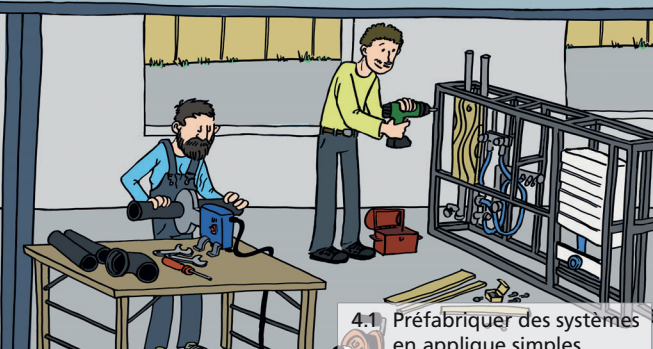
1.5 Entretien des outils et les machines

2



3.3 Préfabriquer des conduites d'évacuation selon le plan d'atelier

3



4.1 Préfabriquer des systèmes en applique simples

4

au bureau

1.1 Réceptionner et vérifier les mandats

2

